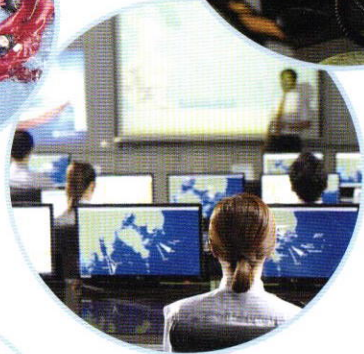


해기사 국가자격 시험



해기사 교육



오션폴리텍



글로벌 승선취업



선사 특별교육

선박(배) 운항에도
면허가 있다는 걸
알고 계신가요?



한국해양수산연수원 선박운항에 필요한
해기사 교육·시험 기관입니다.



오시는 길



인천사무실

인천광역시 중구 인종로 176 나성빌딩 4층
T. 1899-3600 / 032-765-2335-6

부산본원

부산광역시 영도구
해양로 367
T. 1899-3600

목포본원

전라남도 목포시
고하대로 597번길
75-35
T. 061)241-0300~1



한국해양수산연수원
인천사무실

해기사, 항해사, 기관사, 소형선박조종사



한국해양수산연수원 인천사무실

상담전화 ☎032-765-2335

www.seaman.or.kr

5톤 이상 25톤 미만의 선박을 운항하기 위한 **해기사 면허**입니다.

소형선박조종사 면허는

소형선박조종사(제한없음) 면허와 소형선박조종사(한정) 면허로 구분됩니다.

소형선박조종사(제한없음)는

동력수상레저기구조종면허(일반조종 1급, 2급, 요트면허) 소지자가 한국해양수산연수원에서 주관하는 소형선박조종사 필기시험 합격 후 지방해양수산청에서 면허증을 교부 받을 수 있습니다.

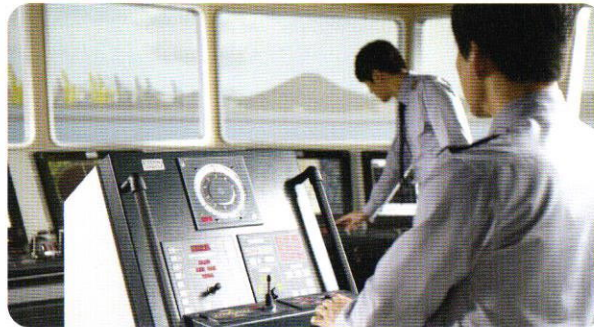
소형선박조종사(한정)는

동력수상레저기구조종면허 소지자가 별도의 해기사 시험 없이 지방해양수산청에서 레저선박을 조종하기 위한 면허증을 교부 받을 수 있습니다.

※ 소형선박조종사 한정면허 종류

해기사면허증	적용제한	한정면허 교부대상
소형선박조종사 (한정)	요트를 제외한 동력수상레저기구 한함	일반조종 1급, 2급
	요트에 한함	요트면허

소형선박조종사 교육 및 시험문의	소형선박조종사 면허발급 문의 지방해양수산청		
한국해양수산연수원 (인천사무실) 032-765-2335~6	인천 032-880-6463 대산 041-660-7633 평택 031-680-7223	동해 033-520-6174 속초 033-520-6372 부산 051-609-6324	



항해사는 선박을 운항하기 위한 면허로 선박이 항해하는데 있어 크게는 선장(항해사)의 직책과 선내의 조직관리, 통신 등 선박운항의 실무적 업무를 담당하고 있습니다.



기관사



기관사는 선박의 엔진을 운전하기 위한 면허로 선박의 엔진(추진장치)을 담당하고 있으며 기관실 관리, 선박 내부의 전기, 선박 보일러 등 선박의 동력 공급에 대한 업무를 담당 하고 있습니다.

회	접수기간	필기시험일	합격자 발표일
1	2.6(화) ~ 2.8(목)	2.24(토)	2.29(목)
2	5.8(수) ~ 5.10(금)	5.25(토)	5.30(목)
3	8.7(수) ~ 8.9(금)	8.24(토)	8.29(목)
4	10.23(수) ~ 10.25(금)	11.9(토)	11.14(목)

※ 접수시작일 10:00 ~ 접수마감일 18:00(지역에 따라 인원정원 발생할 수 있음)

※ 회별 시행지역, 지역별 시행직종 및 등급을 공고문에서 꼭 확인 하시기 바랍니다

상시시험(CBT) ※접수방식: 연수원 홈페이지 인터넷 접수만 가능

한국해양수산연수원 홈페이지 일정확인

(월별일정, 응시가능인원, 시행직종 및 등급은 변경될 수 있으므로 분기별 공고문 반드시 참조)



합격기준 및 면허발급

시험과목 및 합격기준

시험시간 | 과목 당 25분

합격기준 | 과목 당 100점 기준 매과목 40점 이상
전 과목 평균 60점

※ 항해사에 포함된 법규과목은 60점 이상 득점해야 합니다

면허발급 구비서류 ※지방해양수산청 방문

- 해기사면허증 교부 신청서 1부 (지방해양수산청 방문 작성 또는 서식다운로드)
- 사진 1매 (최근 6월 이내에 촬영한 가로 3.5cm × 4.5cm)
- 선원건강진단서 1부 (지방해양수산청 지정병원 문의)
- 동력수상레저기구조종면허증(소형선박 면허대상자에 한함)
- 수수료 없음

※ 한국해양수산연수원에서는 면허발급이 불가하오니
면허증 발급은 꼭 각 지방해양수산청으로 문의 및 신청 바랍니다.